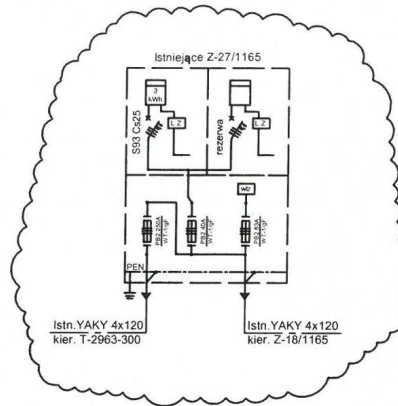
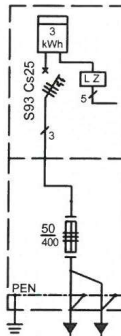


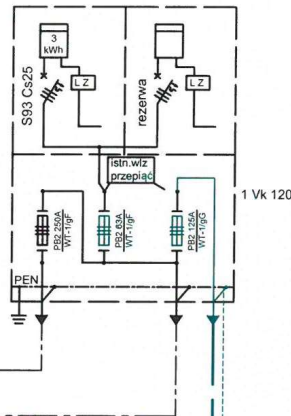
STACJA T-2963 "Sucha Las"
Rozdzielnica nn - fragment
630kVA obc.8%



Z-18/1165



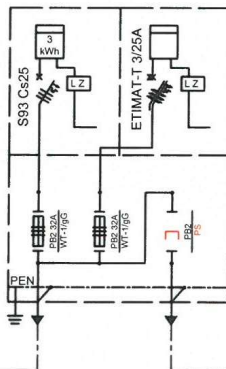
Z-27/1165



Istn. YAKY 4x120
L=75m

Istn. YAKY 4x120
L=20m

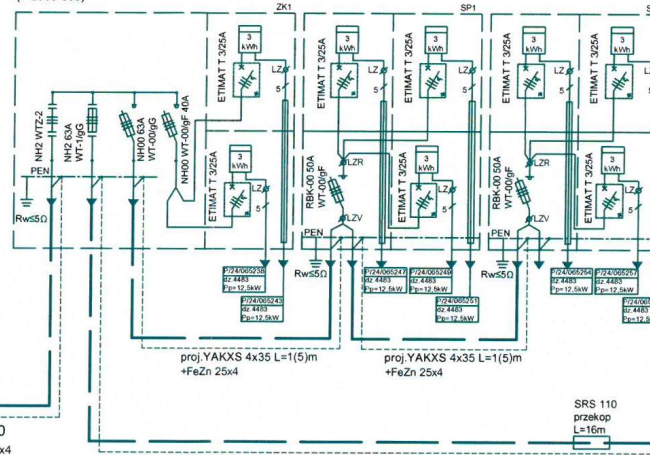
Z14/1165



Istn. YAKY 4x120
L=65m

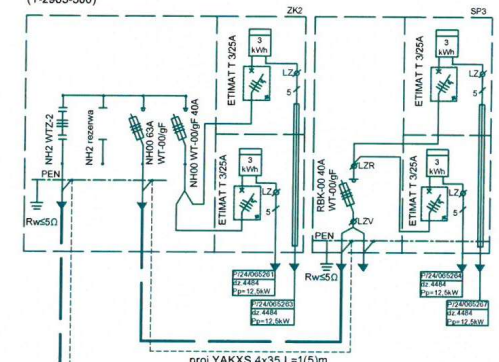
Istn. YAKY 4x120
L=18m kier. Z-23/1165
(obw. T-2963-200)

Projektowane złącze kablowe typu
KRSN-P2/2F-NH2/2R-NH00/F+2x(P3-Rs/LZV/LZR/F)
(T-2963-300)



proj. YAKXS 4x150
L=36(40)m +FeZn 25x4

Projektowane złącze kablowe typu
KRSN-P2/2F-NH2/2R-NH00/F+P2-Rs/LZV/LZR/F
(T-2963-300)



proj. YAKXS 4x150
L=11(15)m +FeZn 25x4

NUMERACJE
ZŁĄCZA USTALIĆ Z
INWESTOREM NA
ETAPIE
WYKONAWSTWA

"EL-SOW" Sp. z o.o. Paweł Sowiński ul. Janowska 3/108
Gdynia 81-017 NIP: 958-171-75-88

Projektował: tech. Jerzy Jurewicz upr. nr 5753/Gd/94

09.2025

Sprawdził: mgr inż. Robert Licat upr. nr POM/0172/PWOE/14

09.2025

Inwestor: ENERGA-OPERATOR SA Oddział w Gdańsku

Temat: Sieć elektroenergetyczna kablowa nn 0,4kV
Gdynia ul. Tęczowa dz. nr 4483, 4484, 4461, 4460, 4459 obr. 11
Chwarzno-Wiczlino (OBI/32/2400436)

TYTUŁ: Schemat zasadniczy
zasilania

RYS. 2